



## Einsatz- und Leistungsmerkmale

- Speziell für Niederdruckmessbereiche für Messspannen von 6 mbar bis 600 mbar gemäß EN 837-3
- Ausschließlich für gasförmig trockene Messstoffe, die gegenüber Messing verträglich sind
- In Schalt- oder Anzeigetafeln einfach von vorne mittels Schrauben oder Nieten zu befestigen
- Robustes Edelstahl-Bajonettgehäuse für den universellen Einsatz in industrieller Umgebung
- Meßgeauigkeit: Klasse 1,6; d.h.: +/-1,6% von der Messspanne
- Nachstellkorrektur für den Skalenanfangswert über eine Mikroverstellerschraube, einstellbar über ein kleine Öffnung in der Sichtscheibe
- Bis zu 10-fach überlastsicher



Nenngröße	Genauigkeit	Anschluss	unten	zentrisch hinten	oben	exzentrisch hinten	Gehäuse
NG 100	Kl 1,6	G 1/2B		•			CrNi-Stahl, 1.4301
NG 160	Kl 1,6	G 1/2B		•			Stahblech, schwarz

Technische Daten		Technische Daten	
<b>Bauart-Norm</b>	konform zu EN 837-3	<b>Zähflüssige Messstoffe</b>	ungeeignet
<b>Messelement</b>	Kapselfeder	<b>Kristallisierende Messstoffe</b>	ungeeignet
<b>Anzeigebereiche (negativer Überdruck)</b>	- 6/0 mbar ... -600/0 mbar	<b>Aggressive Messstoffe</b>	ungeeignet
<b>Anzeigebereiche (positiver Überdruck)</b>	0/6 mbar ... 0/600 mbar	<b>Gehäusebauart</b>	Gehäuse mit Bajonettverschluss
<b>Anzeigebereiche (neg./pos. Überdruck)</b>	- 3/+3 mbar ... -100/+500 mbar	<b>Gehäuse Schutzart</b>	IP54 gemäß EN 60529 / IEC 529
<b>Skala</b>	linear, 270 Winkelgrade	<b>Befestigungsart</b>	3-Loch-Frontflansch
<b>Endanschlag</b>	ohne Anschlagstift	<b>Messelement-Material</b>	Messing
<b>Dynamische Belastbarkeit</b>	0,9-fache Messspanne	<b>Anschluss-Material</b>	Messing
<b>Ruhende Belastbarkeit</b>	1,0-fache Messspanne	<b>Sichtscheibe</b>	kratzunempfindliches Instrumentenglas
<b>Kurzzeitige Belastbarkeit</b>	<ul style="list-style-type: none"> <li>• 6,0-fache Messspanne (&lt;25mbar)</li> <li>• 10,0-fache Messspanne (&gt;=25mbar)</li> </ul>	<b>Zifferblatt</b>	Aluminium rein weiß beschichtet, schwarz bedruckt
<b>Temperaturfehler (bei +/- T ref)</b>	max. +/-0,6% der Messspanne, pro +/-10 K von der Referenztemp.	<b>Zeigerwerk</b>	Messing
<b>Messstofftemperatur</b>	max. +100°C	<b>Zeiger</b>	Aluminium, eloxiert
<b>Umgebungstemperatur</b>	-20°C bis +60°C	<b>Roter Markenzeiger</b>	siehe Optionen
<b>Gasförmige Messstoffe</b>	geeignet	<b>Dämpfungsflüssigkeit</b>	siehe Optionen
<b>Flüssige Messstoffe</b>	ungeeignet	<b>Dichtmaterialien</b>	Gehäuse: NBR (Perbunan), silikonfrei
		<b>Schutz- und Sicherheitsausführung</b>	siehe Optionen
		<b>ATEX Eignung</b>	gemäß ATEX Herstellerklärung

Technische Änderungen sowie Satz- und Druckfehler vorbehalten.

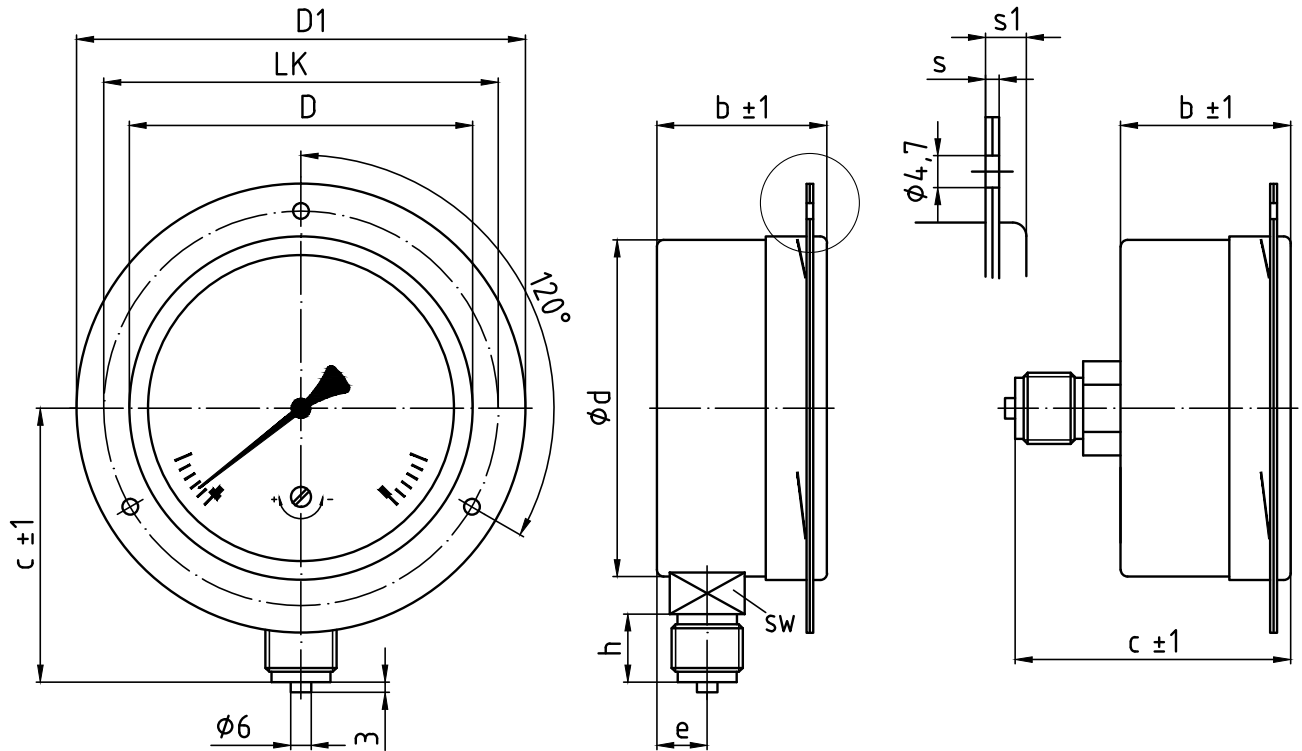
V20120911

DVR 0089516

Technische Daten

Wichtige Hinweise

- NG 100: Mindest-Messspanne: 10 mbar
- NG 160: Mindest-Messspanne: 6 mbar
- mit Nachstellkorrektur vom Skalenanfangswert durch Öffnung in der Sichtscheibe
- ohne Nachstellkorrektur bei Geräten mit Flüssigkeitsdämpfung



Technische Änderungen sowie Satz- und Druckfehler vorbehalten.

Maße in mm Gewicht in kg

NG	D	D1	d	LK	b	c	c1	e	s	s1	h	SW
NG 100	101	132	99	116	50	82	81	15	2	6	20	22
NG 160	161	196	159	178	50	118	81	16	2	6	20	22

Optionen		Optionen	
Max-Schleppzeiger, ab 60mbar	ab 1 Stk.	Schlag-Schutzkappe	ab 1 Stk.
Min-Schleppzeiger, ab 60mbar	ab 1 Stk.	Öl- und fettfreie Ausführung, Bescheinigung auf Anfrage	ab 1 Stk.
Min.- und Max.-Schleppzeiger, ab 60 mbar	ab 1 Stk.	Gereinigt für Sauerstoffbetrieb, Bescheinigung auf Anfrage	ab 1 Stk.
Rote Markierung am Zifferblatt	ab 1 Stk.	Silikonfreie Ausführung, Bescheinigung auf Anfrage	ab 1 Stk.
Roter Markenzeiger, verstellbar von außen	ab 1 Stk.	Sauggas Ausführung, Bescheinigung auf Anfrage	ab 1 Stk.
Sonderskala für Standardanzeige-/messbereich	ab 1 Stk.	Material-Werkzeugzeugnis 2.2 (EN 10204)	ab 1 Stk.
Sonderanzeige-/messbereich	ab 1 Stk.	Material-Abnahmeprüfzeugnis 3.1 (EN 10204)	ab 1 Stk.
Textbeschriftung in schwarzer Druckschrift	ab 1 Stk.	Werkskalibrierung mit Abnahmeprüfzeugnis 3.1 (EN 10204)	ab 1 Stk.
Logo- und Textbeschriftung einfarbig	ab 1 Stk.	International anerkannte Kalibrierung (ÖKD)	ab 1 Stk.
Grafik-, Logo- und Textbeschriftung mehrfarbig	ab 1 Stk.	Vorbereitung für amtliche Eichung	ab 1 Stk.
Drosselschraube 0,3mm	ab 1 Stk.	Eichung: Stempelung	ab 1 Stk.
Drosselschraube 0,6mm	ab 1 Stk.		
Sondergewinde z.B.: G3/8B, NPT, M 20x1,5	ab 1 Stk.		
Sicherheitsverbundglas gemäß S1 (EN 837-1)	ab 1 Stk.		
Druckentlastungsöffnung gemäß S2 (EN 837-1)	ab 1 Stk.		

V20120911

DVR 0089516



# Industrie-Kapselfedermanometer

mit 3-Loch-Frontflansch zur einfachen Einbaumontage

Fig. 151

MASSGEBEND

## Kapselfedermanometer

Optionen		Optionen	
Eichung: Stempelung und Eichschein	ab 1 Stk.	Silikonölfüllung ab 60mbar	ab 1 Stk.
Glyzerinfüllung ab 60mbar	ab 1 Stk.	Mandelölfüllung, FDA zugelassen	ab 1 Stk.

Technische Änderungen sowie Satz- und Druckfehler vorbehalten.

V20120911

DVR 0089516

